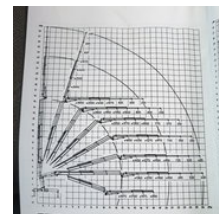
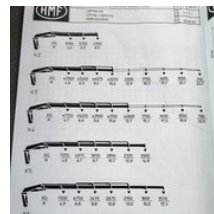
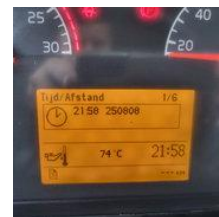




## Volvo FM 340 FM / FH 8X4 TRIDEM met HMF 4220 laadkraan

### Algemene kenmerken

Merk	Volvo
Model	FM 340
Subcategorie	Kraanwagen
Kentekenplaat	1-BED-69
Tellerstand	322.300km
Bouwjaar	2006
Datum eerste registratie	10-08-2006
Kleur	Geel
Conditie	Gebruikt
Algemene staat	generalCondition.average
Brandstof	Diesel
Emissieklasse	Euro 3
CE markering	Ja



### Eigenschappen

Ledig gewicht	21.920kg
Laadvermogen	32.000kg
GVW	44.000kg
Serienummer	YV2JHV0G86A625259
Max. hefcapaciteit	690kg
Mast type	Articulated

# Volvo FM 340 FM / FH 8X4 TRIDEM met HMF 4220 laadkraan

## Technische specificaties

Aantal assen	4
Asconfiguratie	8x4
Vermogen	250kw

## Omschrijving

Volvo 8x4 Tridem met zware 40 ton/meter HMF laadkraan model 4220 met scanreco afstandsbediening en flyjib. mooie harde stalen laadbak met zware zijdeuren. Laadbak is gemetalliseerd. Mooie grote koffer voor materiaal. twee bokken om lang materiaal te laden. origineel Belgische wagen. Alle documenten aanwezig. Start direct en loopt goed. er is wat opfris werk aan.

## Accessoires

- Aluminium brandstoftank
- Gereedschapskist